

# VILE KAJUHOVA



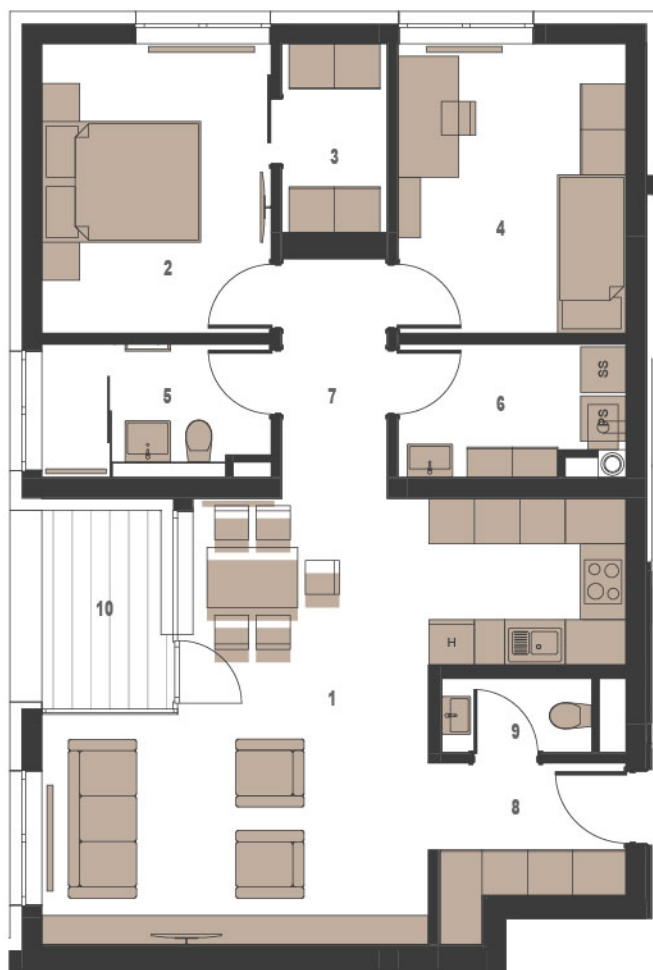
POLOŽAJ STANOVANJA V ETAŽI



POLOŽAJ STANOVANJA NA FASADI



POLOŽAJ PARKIRNEGA MESTA IN SHRAMBE V KLETI



## 1. NADSTROPJE STANOVANJE 6

1 - BIVALNI PROSTOR	30,03 m <sup>2</sup>
2 - SOBA	11,60 m <sup>2</sup>
3 - GARDEROBA	3,58 m <sup>2</sup>
4 - SOBA	11,53 m <sup>2</sup>
5 - KOPALNICA	4,82 m <sup>2</sup>
6 - UTILITY	4,97 m <sup>2</sup>
7 - HODNIK	4,41 m <sup>2</sup>
8 - PREDPROSTOR	4,83 m <sup>2</sup>
9 - WC	1,93 m <sup>2</sup>
<b>SKUPAJ</b>	<b>77,70 m<sup>2</sup></b>
10 - LOŽA	4,24 m <sup>2</sup>
11 - SHRAMBA	3,26 m <sup>2</sup>
GARAŽNO PARKIRNO MESTO	1
ZUNANJE PARKIRNO MESTO	1

